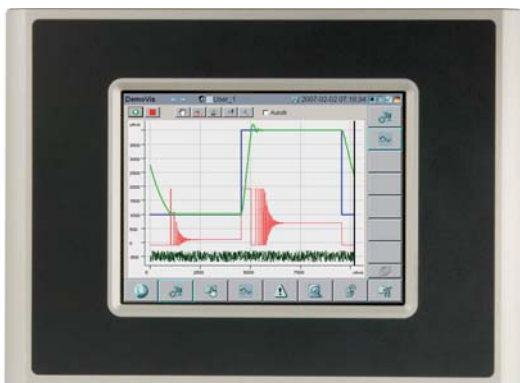


# Web-Terminals



## Web-Terminals WT200-Serie

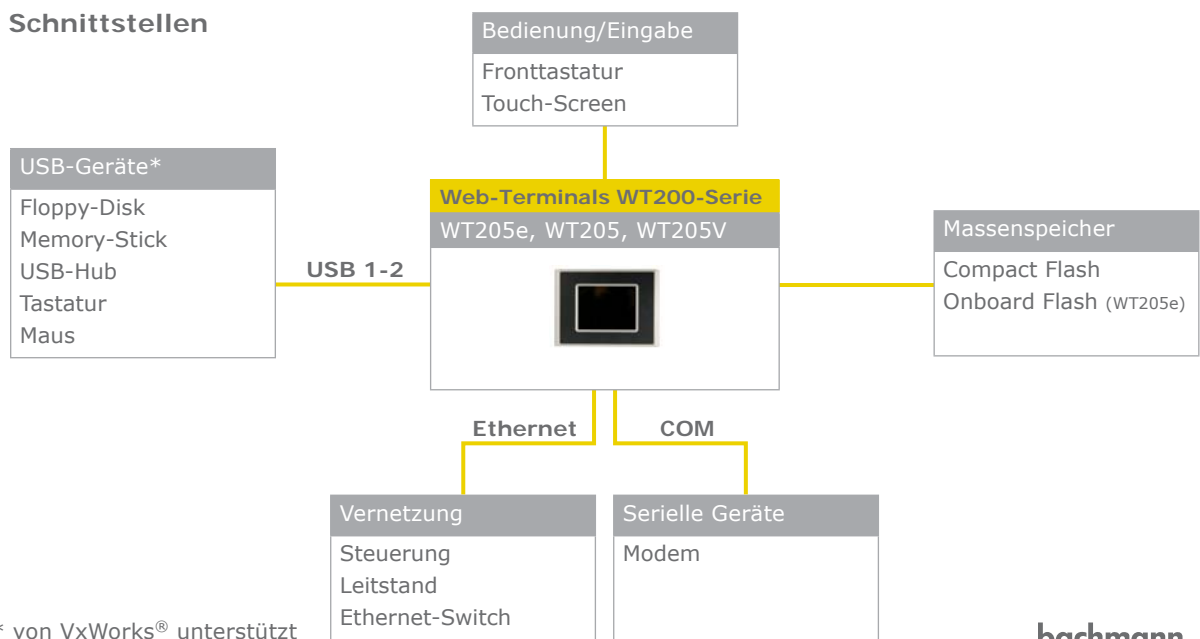
Die Web-Terminal-Serie WT200 markiert den kostengünstigen Einstieg in die Welt der Visualisierungsgeräte. Reduziert auf das Wesentliche, ist es die optimale Plattform für die Visualisierung kleiner Maschinensteuerungen, kann aber auch als Status- und Diagnoseterminal von Anlagenteilen eingesetzt werden. Die Anbindung des Systems an die Automatisierung erfolgt über Ethernet, für die Ansteuerung von Bedienelementen verfügt das Gerät über zwei USB2.0-Schnittstellen. Das System ist optimal für Java-Visualisierungen unter VxWorks® ausgelegt.

Das Web-Terminal wird mit einem Farb-TFT-Display und unterschiedlichen Bildschirmauflösungen angeboten. Die Frontplatte ist jeweils an die spezifischen Anforderungen der Kunden anpassbar. Wahlweise erfolgt die Bedienung über einen Touch-Screen und / oder eine optionale Fronttastatur.

- Äußerst kompakt und leistungsstark
- Lüfterloser Betrieb bis +50°C
- Visualisierung mit Bachmann M-JVIS-Designer
- 5.7" Farb-TFT-Monitor mit QVGA- oder VGA-Auflösung

Artikel-Nr.	Bestell-Nr.
WT205e	auf Anfrage
WT205	00014222-00
WT205V	00014431-00

## Schnittstellen



WT200-Serie	WT205e	WT205	WT205V
Display	5.7" QVGA (320 x 240)	5.7" QVGA (320 x 240)	5.7" VGA (640 x 480)
Display-Art	Farb-TFT		
Display Helligkeit	350 cd/m <sup>2</sup>		
Halbe Helligkeit	min. 50.000 h		
Touch-Screen	-	optional	
Touch-Screen-Art	-	5.7" analog resistiv	
Prozessorsystem	AMD Geode LX700, 433 MHz		
Arbeitsspeicher	256 / 512 MB		
CF-Festspeicher	-	≥ 512 MB	
Flash-Speicher	32 MB	-	-
Floppy-Laufwerk FDD	USB-Anschluss		
USB-Erweiterung	USB-Hub 4-fach		
Fronttastatur	optional		
Anzahl Fronttaster	max. 64		
System LEDs	Power, Diag		
Status LEDs	optional: 5x		
Ethernet 10 / 100	1x		
USB 2.0	2x		
RS232 / 422 / 485	1x		
Spannungsversorgung	24 V DC (18 V .. 36 V)		
Betriebstemperatur*	0°C .. 50°C lüfterlos		
Zertifiziert nach	CE, UL, CSA, CUL, CCC		
Betriebssystem	WindRiver VxWorks®		
Visualisierung	M-JVIS Designer / Java		
Abmessungen (B x H x T)	212 x 156 x 49 mm		
Gewicht	ca. 2 kg		

\* andere Temperaturbereiche auf Anfrage